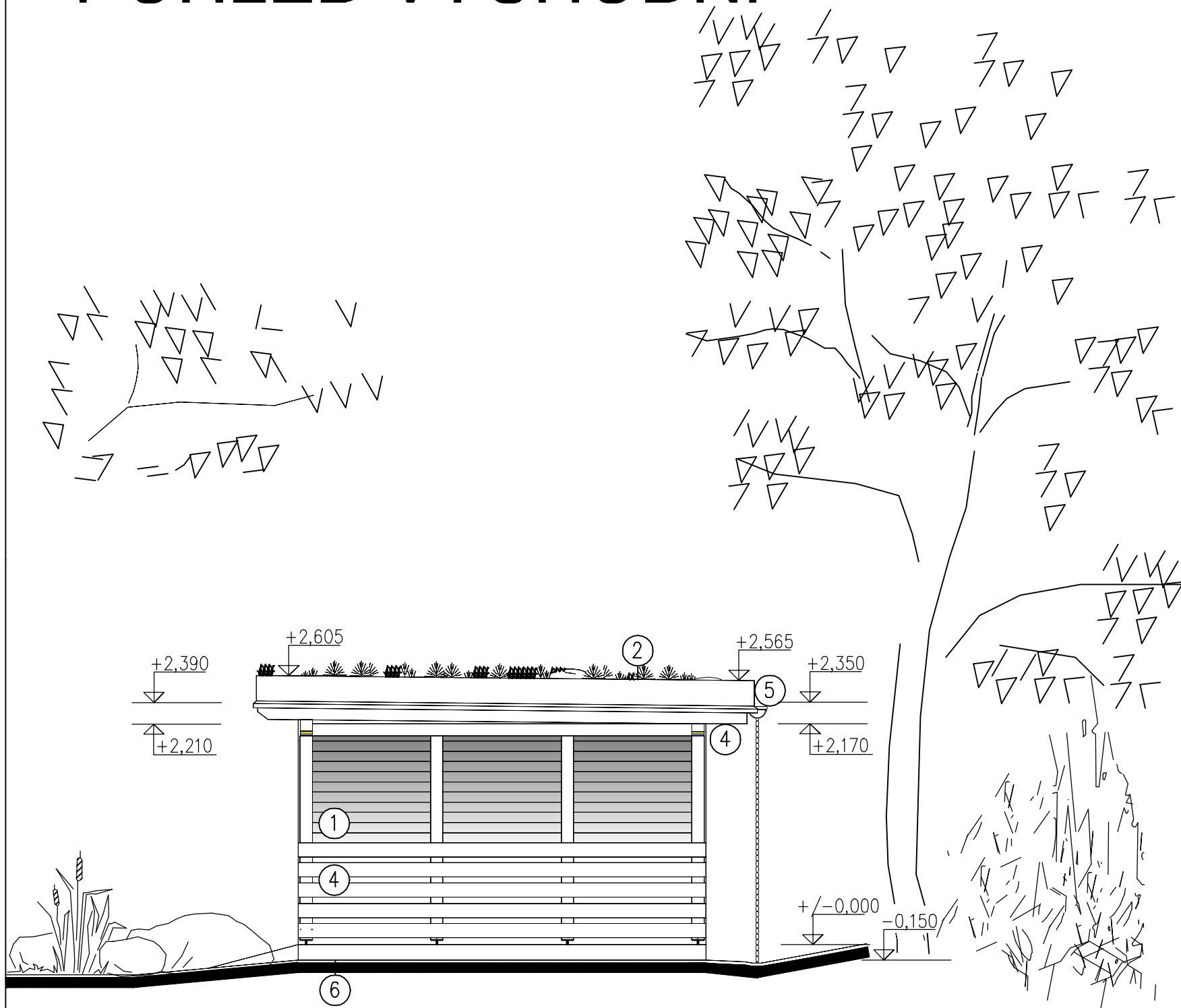


POHLED VÝCHODNÍ



LEGENDA MATERIÁLŮ

- ① FASÁDA – OBKLAD SRUBOVÝMI PALUBKAMI
SMRKOVÉ PALUBKY – SM 24x146x4000 mm
PROFIL "D" – KONKÁVNÍ, AB
LAZURA NAPOUŠTĚCÍ + 2 x LAZURA – OAK MEDIUM
- ② KRYTINA – VEGETAČNÍ STŘECHA
- ③ VÝPLNĚ OTVORŮ – DVEŘE BOR
LAZURA NAPOUŠTĚCÍ + 2 x LAZURA – OAK MEDIUM
- ④ DŘEVĚNÉ KONSTRUKCE POHLEDOVÉ HOBLOVANÉ, SM
LAZURA NAPOUŠTĚCÍ + 2 x LAZURA – OAK MEDIUM
- ⑤ KLEMPÍŘSKÉ PRVKY + OKAPOVÝ SYSTÉM – PZnPE, BARVA TM.HNĚDÁ
SVOD – ŘETĚZ
- ⑥ SOKL – POHLEDOVÝ BETON

POZNÁMKA

DŘEVĚNÉ KONSTRUKCE POHLEDOVÉ HOBLOVANÉ, KCE VNĚ OBJEKTU
LAZURA NAPOUŠTĚCÍ + 2 x LAZURA – OAK MEDIUM
OBKLAD – PALUBKY
LAZURA NAPOUŠTĚCÍ – RUB I LÍC + 2 x LAZURA – VNĚ vč. per a drážek – OAK MEDIUM
ZABUDOVANÉ KONSTRUKCE – IMPREGNACE BOCHEMIT BQ

S.V. 2250 MM

+/- 0,000	Výškový systém : Bpv Sořadnicová síť S-JTSK
531,25	GPS N 49°22'10,86'' E 15°46'32''

ZODP.PROJEKTANT	Ing. Ladislav Svoboda, Popovice 67, 664 61 Popovice			ING.LADISLAV SVOBODA POPOVICE 67 AUTORIZOVANÝ INŽENÝR PRO POZEMNÍ STAVBY ČÍSLO AUTORIZACE: 1001995	
VYPRACOVAL	Ing. Ladislav Svoboda, Popovice 67, 664 61 Popovice				
INVESTOR	MĚŠTYS KAMENICE, Kamenice u Jihlavy 481, 588 23				
KRAJ	VYSOČINA	MÍSTO	ZŠ KAMENICE , Kamenice u Jihl. 402, 588 23 p.č.st. 431/1, k.ú. Kamenice u Jihlavy 662551		
STAVBA				DATUM	03 / 2020
ZKVALITNĚNÍ INFRASTRUKTURY ZŠ KAMENICE ŘEŠENÍ BEZBARIÉROVOSTI A ODBORNÝCH UČEBEN, Kamenice u Jihlavy 402, 588 23				STUPĚŇ	DPS
				PRO PROVEDENÍ STAVBY	
OBSAH VÝKRESU ZAHRADNÍ DOMEK POHLED VÝCHODNÍ				ČÍSLO ZAKÁZKY	2020 - 03 - 02
				MĚŘITKO M 1 : 50	ČÍS.VÝKRESU D.1.1.2.07